

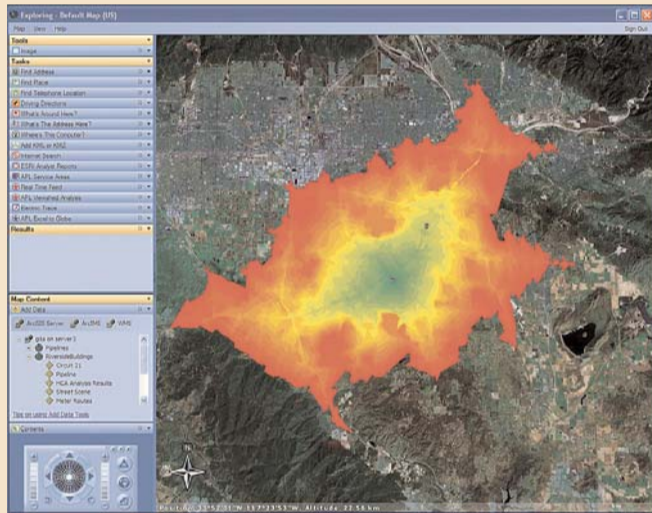
# Новое в серверной технологии в ArcGIS

Программный продукт ArcGIS Server, впервые появившийся в семействе продуктов ArcGIS версии 9.0 и усовершенствованный в версии 9.1, был предназначен преимущественно для разработчиков централизованно управляемых корпоративных ГИС-приложений. Он содержал широкий набор компонентов ArcObjects для сервера и, в принципе, не являлся "продуктом из коробки" для конечных пользователей, таким, например, как ArcView или ArcInfo.

При разработке новой версии ArcGIS Server 9.2 основное внимание было уделено простоте установки, администрирования и внедрения, предоставлению нескольких вариантов комплектации, предназначенных для разных групп пользователей и решения разных групп задач. К тому же теперь этот продукт помимо базовых блоков для разработки пользовательских приложений содержит и сразу готовые к работе приложения для управления пространственными данными, визуализации (2D и 3D картографирование) и пространственного анализа. Теперь ArcGIS Server - это масштабируемая корпоративная система, созданная с учетом возможностей встраивания в ориентированную на сервисы архитектуру для интеграции с другими корпоративными системами и предоставляющая комплексные сервисы по поиску и работе с геоданными, их распространения через Web-службы.

То есть, ArcGIS 9.2 предоставляет Вам полнофункциональный основанный на Web-технологиях ГИС-сервер, позволяющий проводить обработку пространственных данных, картографирование, пространственный анализ, редактирование и другие ГИС-процедуры в распределенных системах. Для достижения этого разработчики ESRI интегрировали в ArcGIS Server технологию ArcSDE и, тем самым, создали единый продукт, объединяющий WEB-ГИС-технологии и технологию управления данными (ArcSDE).

ArcGIS 9.2 Server предлагается в виде линейки серверных продуктов, построенных на едином наборе технологических компонентов и отличающихся функциональностью, объемом хранимых данных, серверной производительностью и, как следствие, ценой. Речь идет, во-первых, о трех вариантах



**ArcGIS Server Advanced Edition включает в себя набор мощных и функциональных веб-приложений и служб. В этом примере он используется для выполнения пользовательских задач в ArcGIS Explorer.**

ArcGIS 9.2 Server: Basic (Базовый), Standard (Стандартный) и Advanced (Продвинутой). Чтобы лучше соответствовать потребностям в управлении пространственными данными и требованиям пользователей серверных приложений, технология ArcSDE включена во все три варианта поставки ArcGIS Server:

**ArcGIS Server Basic Edition** - этот вариант ArcGIS Server создан для пользователей ГИС, которым необходим отдельный доступ к геоданным. Он предоставляет базовые инструменты для работы с базами геоданных и технологию для хранения, управления (ArcSDE) и распространения (основанное на WEB-технологиях тиражирование) пространственных данных.

**ArcGIS Server Standard Edition** - этот вариант ArcGIS Server предназначен для пользователей ГИС, которым необходимо осуществлять визуализацию и публикацию географических данных в виде карт и трехмерных моделей. Он включает все функции Basic Edition, а также набор инструментов, приложений и служб для 2D и 3D Web-картографирования и публикации данных в сети. Разработчики приложений получают доступ к компонентам (объекты, управляющие элементы Web-controls, службы) для создания решений на основе технологий Java и .NET.

**ArcGIS Server Advanced Edition** - этот вариант ArcGIS Server создан для ГИС-подразделений и организаций, которым необходимо обеспечить централизованную, основанную на сервере ГИС-функциональность для распространения ГИС-служб внутри организации или через интернет. Это наиболее функционально богатый вариант ArcGIS Server. Он включает все возможности вариантов Basic и Standard, а также широкий набор развитых Web-приложений и служб. Эти приложения и службы включают в себя основанное на Web-браузере приложение для редактирования, многочисленных служб для геообработки, возможность выполнять индивидуальные задания для клиентов ArcGIS Explorer, и многое другое. Для разработчиков ArcGIS Server Advanced Edition включает многоуровневые компоненты для построения и использования приложений и служб J2EE и .NET 2.0 для настольных, мобильных, Smart Client и корпоративных вариантов.

## Варианты ArcGIS Server



**ArcGIS 9.2 Server состоит из Web-ГИС-технологии и технологии SDE. Он будет доступен в виде масштабируемой линейки вариантов с разной функциональностью.**

Кроме этого, для каждого из трех перечисленных вариантов ArcGIS Server существует два уровня, различающихся средствами хранения и управления данными, а также их объемом. Это уровни рабочей группы (Workgroup) и корпоративный (Enterprise).

**Workgroup** - ArcGIS Server для рабочей группы создан для работы на сервере с одним процессором (одно- или двухъядерным). В качестве СУБД для хранения данных в нем используется SQL Server Express, поэтому объем хранимых данных не превышает 4Гб, а размер RAM ограничен 1Гб.

**Enterprise** - этот уровень создан для работы с возможностью распределения ArcGIS Server на несколько серверов, на каждом из которых возможно использование двух и более процессоров, а также для работы со стандартными корпоративными СУБД.

Таким образом, разные варианты и уровни поставки ArcGIS 9.2 Server позволяют обеспечить полноценный набор серверных ГИС-решений для любых потребителей - от небольших коллективов и организаций до крупных корпоративных структур.

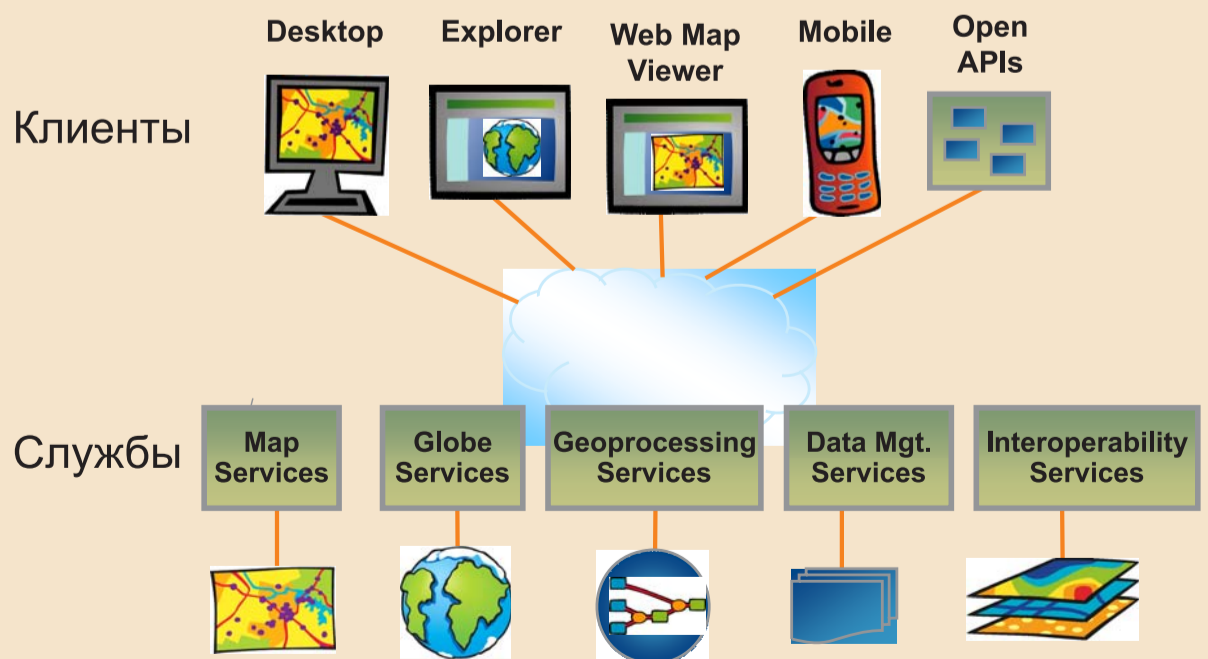
### Другие усовершенствования ArcGIS Server

Кроме интеграции в ArcGIS Server технологии ArcSDE, ArcGIS Server 9.2 содержит большое количество других полезных новшеств. ArcGIS 9.2 Server поставляется с целым рядом готовых к использованию пользовательских приложений и служб (программы-просмотрщики, основанные на web-браузере редакторы баз геоданных и т.д.) для картографирования, анализа, сбора, редактирования, распространения и администрирования пространственной информации.

ArcGIS 9.2 Server также дополняет возможности настольных продуктов ArcGIS Desktop, позволяя ГИС-специалистам создавать карты, трехмерные модели на глобусе, решать задачи по геообработке на своих рабочих местах, а затем публиковать их в ArcGIS Server, используя интегрированные инструменты. Более того, ArcGIS Server поддерживает большое количество стандартов и промышленных спецификаций, может публиковать обычные карты, придерживаясь стандартов OGC WMS (Open Geospatial Consortium Web Map Service), а также трехмерные карты (на глобусе) в соответствии со стандартом KML.

### Клиенты ArcGIS Server

ArcGIS Server поддерживает четыре типа клиентов ESRI: ArcGIS Desktop, ArcGIS Explorer (новый гео-браузер для исследования 2D и 3D данных), приложение картографического Web-браузера (Web map) и ArcGIS Mobile (smart-клиент среды разработки для мобильных устройств).



**Клиенты и службы ArcGIS 9.2 Server.**



ArcGIS Explorer, Web map и ArcGIS Mobile входят в состав ArcGIS Server. Кроме того, ArcGIS Server поддерживает ряд открытых API и стандарты, позволяющие многим другим клиентским приложениям (САПР, ГИС, обработка изображений, SQL и т.д.) взаимодействовать с ним и использовать его службы картографирования, пространственного анализа и управления данными. Также эти службы можно вызывать и интегрировать с другими Web-службами с использованием стандартных протоколов, таким как SOAP, XML и др.

### Улучшения в ArcIMS 9.2

Поставка и техническая поддержка ArcIMS продолжится с выходом ArcGIS 9.2. В ArcIMS 9.2 внесено большое количество важных улучшений, включая новое Web-приложение и новые компоненты для разработчика. Все существующие ArcIMS приложения будут работать с версией 9.2. Помимо этого, пользователи ArcIMS в случае действующей текущей технической поддержки получат ArcGIS Server уровня Workgroup, эти продукты можно будет совместно использовать на одной машине.

Наиболее значимые изменения в ArcIMS 9.2 включают в себя: новые инструменты для простого создания Web-приложений; быстродействующий основанный на Web-браузере просмотрщик карт с улучшенными инструментами, такими как главный перенос, динамический зум, подсказки карты и горячие клавиши; набор компонентов разработчика для сред Java и .NET; улучшение пространственного сервера; улучшения безопасности работы с векторными данными.

### Переход на ArcGIS Server 9.2

Пользователи с текущей технической поддержкой ArcSDE, ArcSDE и ArcIMS, а также ArcGIS Server получат соответствующие варианты ArcGIS 9.2 Server.

Более детальное описание ArcGIS 9.2 Server приведено на сайте ESRI по адресу [www.esri.com/ArcGISserver](http://www.esri.com/ArcGISserver), а ArcIMS 9.2 - на [www.esri.com/arcims](http://www.esri.com/arcims). За дополнительной информацией обращайтесь в DATA+.