

ГЕОИНФОРМАЦИОННАЯ СИСТЕМА

ПОДДЕРЖКИ ПРИНЯТИЯ РЕШЕНИЙ В СТРАХОВАНИИ

ESRI

Компания ESRI уже более 30 лет является мировым лидером в сфере информационных технологий, специализируясь на разработке и внедрении географических информационных систем (ГИС). Годовой оборот превышает 610 миллионов долларов.

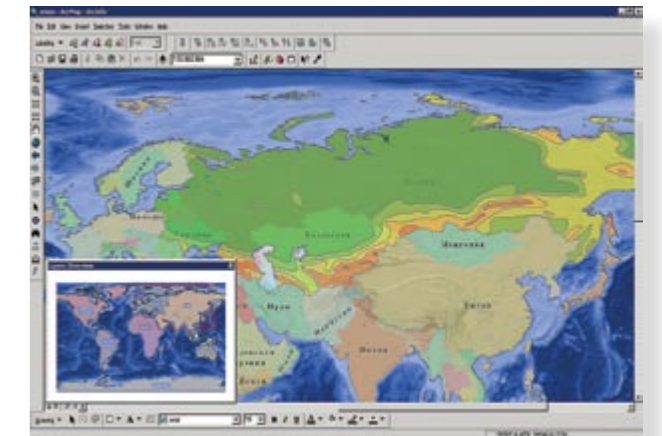
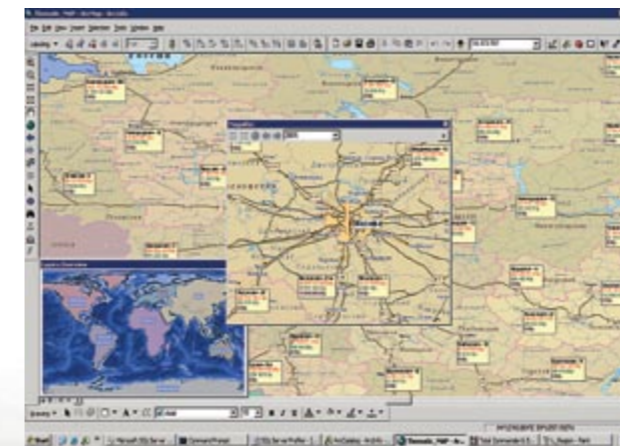
Как частная компания, большую часть прибыли ESRI вкладывает в разработку инновационных решений для того, чтобы довести до совершенства процесс создания, отображения, анализа и представления географической информации. Организации по всему миру, включая муниципальные, региональные и федеральные органы управления, выбрали геоинформационные системы ArcGIS для принятия действенных и своевременных решений. Более 350 тысяч компаний в 220 странах мира используют более миллиона лицензий программных продуктов ESRI.

Исследования и разработки ESRI помогают появлению новых технологий геообработки, и в значительной мере определяют стратегию развития ГИС-отрасли — одной из важных составляющих рынка информационных технологий.

DATA+ является официальным дистрибьютором компаний ESRI и Leica Geosystems Geospatial Imaging. На российский рынок информационных технологий DATA+ поставляет передовые средства для обработки пространственных данных и построения корпоративных геоинформационных систем.

Направления деятельности:

- Продажа программного обеспечения;
- Обучение и техническая поддержка пользователей;
- Консалтинг;
- Работа с корпоративными клиентами, выполнение проектов;
- Локализация программного обеспечения;
- Программа поддержки ВУЗов и научных центров.



Центральный офис DATA+
123242, Москва
Большая Грузинская, 10
Тел: +7 (495) 254-93-35; +7 (495) 254-65-65
Факс: +7 (495) 254-88-95
E-mail: market@dataplus.ru
www.dataplus.ru



Arc
ESRI GIS™



ГИС поддержки принятия решений в страховании

Не секрет, что сегодня информационный ресурс компании является одним из самых важных средств существования и развития ее бизнеса. Тезис «Владеешь информацией — владеешь миром» очень верно описывает суть современного общества.

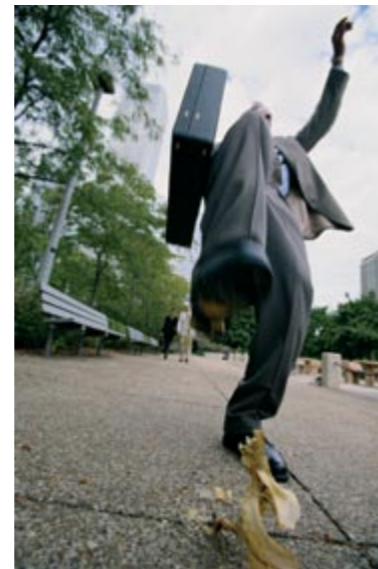
Специалисты страховых компаний ежедневно находятся в поиске информации для решения поставленных перед ними задач.

Андеррайтер ищет ответ на вопрос: «Каков размер возможной кумуляции по застрахованным объектам?»

Маркетолог: «В каких регионах наиболее предпочтительно развивать бизнес компании?»

Актuariй: «Насколько точны текущие актуарные расчеты, как их можно улучшить?»

Топ-менеджер: «Какова динамика развития компании и дальнейшая стратегия?»



Консолидация разнородной информации в ГИС для формирования рекомендаций по минимизации потерь и максимизации прибыли компании

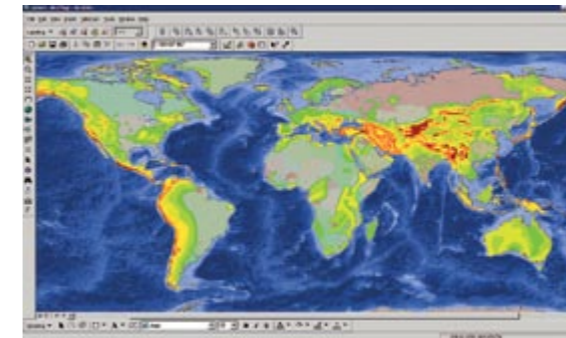
Геоинформационная система (ГИС) поддержки принятия решений позволит быстро получать ответы на эти и другие вопросы.

ГИС поддержки принятия решений в страховании

ОЦЕНКА РИСКА

**Какова степень риска?
Какова кумуляция риска?**

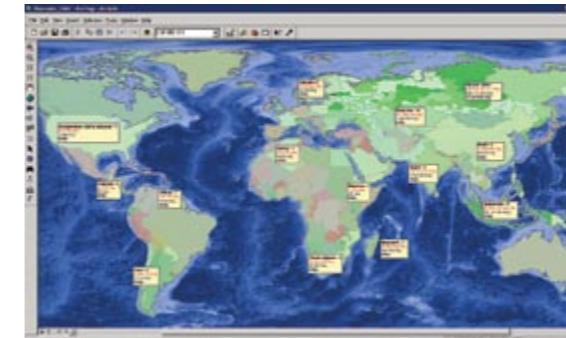
Использование ГИС позволяет моментально оценить различные типы риска (сейсмический, паводковый, пожарный, техногенный, комплексный и др.), а также их кумуляцию при страховании новых объектов. Оценка риска производится как на основе статистических данных, так и на основе прогнозов в реальном масштабе времени возможных катастроф.



Мировая карта сейсмической опасности



Инструменты буферного поиска (Поиск застрахованных объектов в задаваемом пользователем радиусе)



Распределение страховой премии по странам и регионам



Распределение страховой суммы по регионам

АНАЛИТИКА

**Где и как распределены Ваши объекты?
Насколько эффективно работают Ваши представительства?
Какие Ваши сильные и слабые стороны?**

ГИС предлагает большой набор полезных функций для решения различных аналитических задач, в том числе пространственный поиск объектов (например, поиск застрахованных объектов в радиусе 100 км от Москвы). Представленная на карте информация по страховой сумме, прибыли, выплатам, агрегированная по странам, регионам, городам позволит по новому взглянуть на Ваши данные и определить Ваши сильные и слабые стороны.

РАЗВИТИЕ И МАРКЕТИНГ

Куда двигаться дальше?

Экономическая информация по странам и регионам, заложенная в ГИС, позволит более точно определить наиболее приоритетные рынки и сформировать подходящие страховые продукты.

АКТУАРИЙ

Насколько точны Ваши актуарные расчеты?

ГИС позволит более точно производить актуарные расчеты с учетом специфики отдельно взятых регионов и стран.