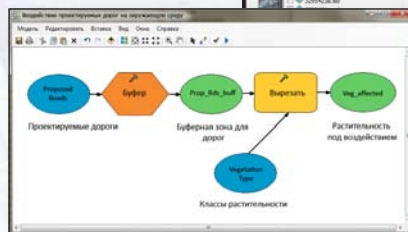
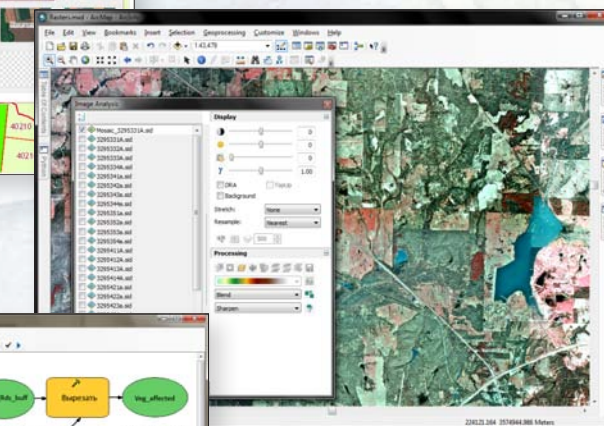
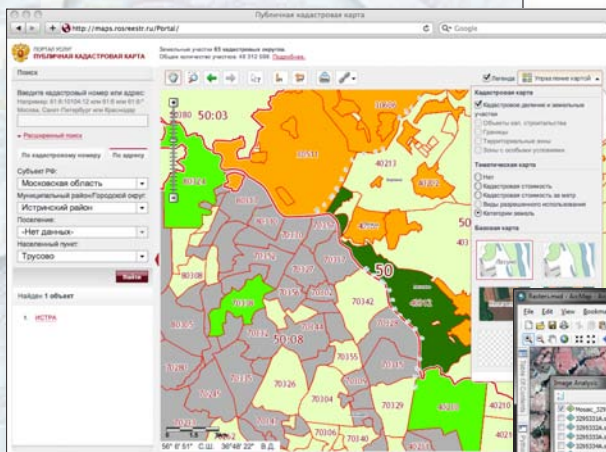
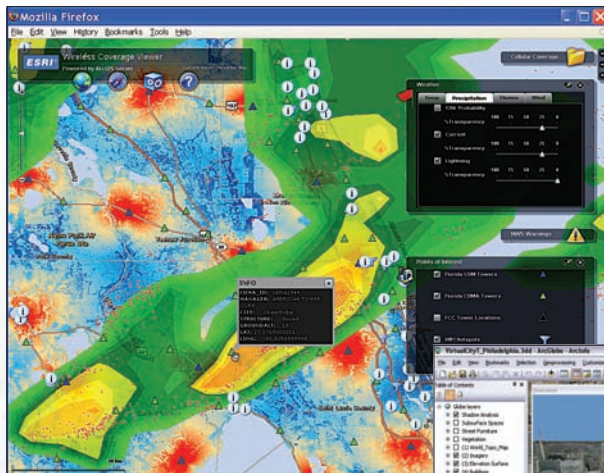


ArcGIS®

Полнофункциональная геоинформационная система



ArcGIS

Полнофункциональная геоинформационная система

ArcGIS — это семейство программных продуктов для построения геоинформационных систем (ГИС) любого уровня. ArcGIS используется для создания, управления, анализа и визуального представления пространственных данных. Программные продукты ArcGIS позволяют использовать ГИС-функциональность в настольных, серверных и встраиваемых пользовательских приложениях, через Интернет или на мобильных устройствах в полевых условиях.



Открытая к взаимодействию и стандартизированной система ArcGIS предлагает универсальную среду для создания, использования и распространения географических данных.

Что такое ГИС?

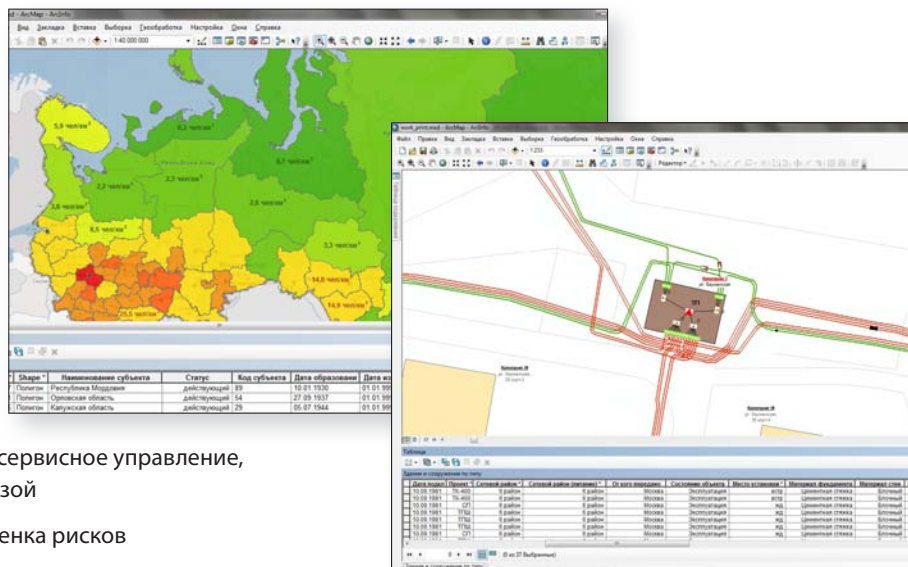
Геоинформационная система (ГИС) — это совокупность программного обеспечения и данных для визуализации любой пространственной информации, анализа отношений между объектами, моделирования географических процессов и явлений. В среде ГИС пространственные данные и вся связанная с ними информация используются совместно для представления и моделирования реального окружающего мира.

Почему ГИС?

ГИС предлагает не только инструменты для анализа данных, но и возможности отображения данных и результатов анализа в виде интерактивных карт, которые наглядно показывают, как объекты и явления взаимодействуют друг с другом. Это позволяет принимать наиболее взвешенные решения и решать задачи на профессиональном уровне.

Инструменты визуализации, управления данными и пространственного анализа ArcGIS используются во всем мире для решения разнообразных задач:

- **Управление активами и данными:** интеграция систем, территориальное и сервисное управление, управление филиалами и клиентской базой
- **Планирование и анализ:** прогноз и оценка рисков
- **Бизнес-процессы:** диспетчерские службы, сбор данных, мониторинг, инспектирование, логистика
- **Ситуационные центры:** поддержка принятия решений, открытый доступ к информации



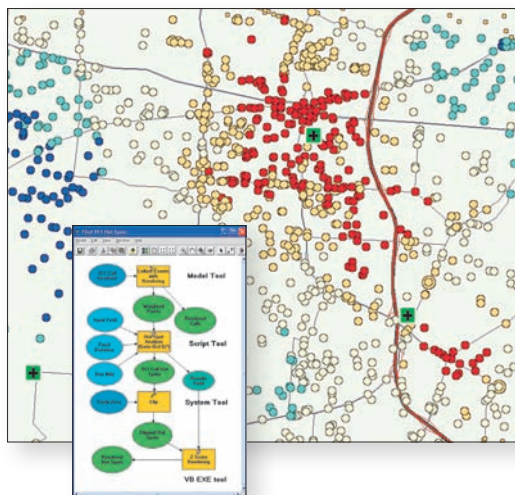
Настольные ГИС

Настольные продукты ArcGIS — это программные приложения для создания, изменения и анализа географической информации. Продукты ArcGIS позволяют отображать, редактировать, анализировать данные на карте и выявлять взаимосвязи и тенденции, которые сложно отследить в исходных табличных данных. В состав настольных продуктов ArcGIS включены готовые наборы географических данных и инструментов, используя которые можно строить модели, описывающие реальные процессы или прогнозирующие развитие ситуации.

Группа настольных ГИС включает в себя **ArcGIS Desktop**, **ArcGIS Engine** и **ArcGIS Explorer**.

ArcGIS Desktop

ArcGIS Desktop — программные продукты, объединенные принципами работы и интерфейсом, но различающиеся по функциональности. ArcGIS Desktop предоставляют профессиональный инструментарий для работы с географической информацией: создания и редактирования данных, оформления и публикации карт, построения запросов и анализа информации. В состав ArcGIS Desktop входят: ArcInfo, ArcEditor, ArcView, а также дополнительные модули, расширяющие функциональность базовых программных продуктов. Вместе с любым базовым продуктом бесплатно поставляется одна лицензия ArcGIS Mobile.

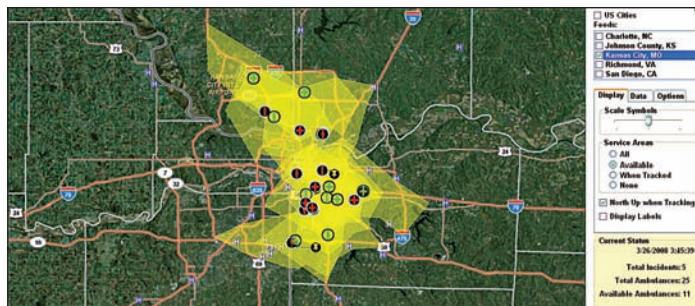


ArcGIS Desktop

- Отображение и управление данными
- Редактирование данных в двухмерном и трехмерном пространстве
- Пространственное моделирование и анализ
- Создание качественной картографической продукции
- Инструменты ГИС-анализа

ArcGIS Engine

ArcGIS Engine включает в себя средства разработки собственных настольных ГИС-приложений. ArcGIS Engine — это базовый набор кроссплатформенных компонентов, с поддержкой различных языков программирования, позволяющий быстро и эффективно разрабатывать собственные ГИС-решения на платформе ArcGIS.

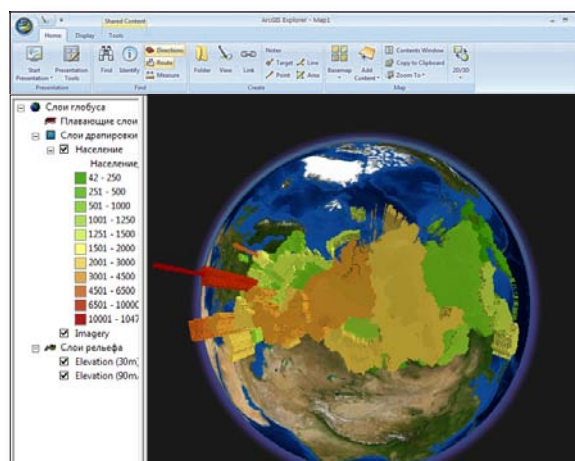


ArcGIS Engine

- Поддержка стандартных сред для разработки: Java, .NET, C++ и COM
- Пользовательские интерфейсы, элементы управления и библиотеки объектов
- Предоставляет шаблоны, наборы команд и множество примеров кода для Microsoft Visual Studio и Eclipse
- Набор разработчика ArcGIS Engine Developer Kit доступен в рамках подписки EDN (Esri Developer Network)

ArcGIS Explorer

ArcGIS Explorer — это бесплатное приложение, позволяющее работать с разнообразными веб-сервисами или локальными данными. ArcGIS Explorer предоставляет полноценный доступ к функциональности ArcGIS Server, включая геообработку и 3D-сервисы.



ArcGIS Explorer

- Работа в 2D и 3D режимах
- Доступ к базовым данным ArcGIS Online
- Одновременное использование любых стандартных веб-сервисов и локальных данных
- Добавление фото, видео, отчетов на карту
- Поддержка сервисов геообработки и пространственный анализ
- Создание презентаций с «живыми картами»

Серверные ГИС

Серверные ГИС используются для публикации в сети географических данных и инструментов их анализа и для формирования многопользовательских баз геоданных. Серверные ГИС, являясь масштабируемыми, открытыми к взаимодействию и безопасными системами, обеспечивают централизованное управление геоданными, изображениями, моделями процессов, а также веб-сервисами и ГИС-приложениями.

Группа серверных ГИС включает в себя **ArcGIS Server**, **дополнительные модули ArcGIS Server** и **Tracking Server**.

ArcGIS Server

Многоуровневая серверная геоинформационная система. Включает в себя готовые к использованию приложения и сервисы для работы с пространственными данными. Обеспечивает управление пространственными данными, публикацию карт и пространственный анализ в среде распределенных геоинформационных систем.

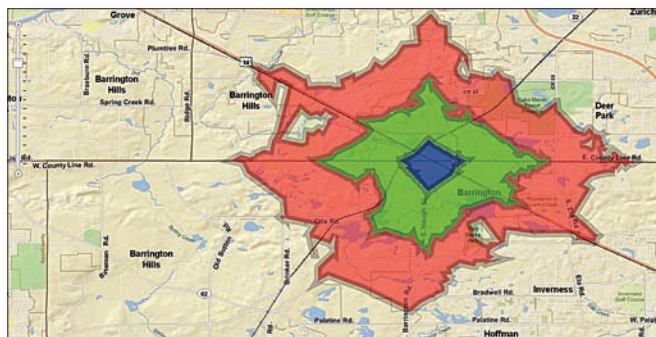


ArcGIS Server

- Доступ к ГИС для «тонких» клиентов
- Централизованное управление географическими данными
- Управление изображениями
- Интеграция с другими корпоративными системами (CRM, ERP, SharePoint)
- Поддержка ГИС- и IT-стандартов
- Готовые и легко расширяемые шаблоны веб-приложений на .Net, Adobe Flex и Microsoft Silverlight

Дополнительные модули ArcGIS Server

Функциональность приложений и сервисов ArcGIS Server можно расширить дополнительными модулями, что позволяет полностью интегрировать систему с настольными и мобильными ГИС.

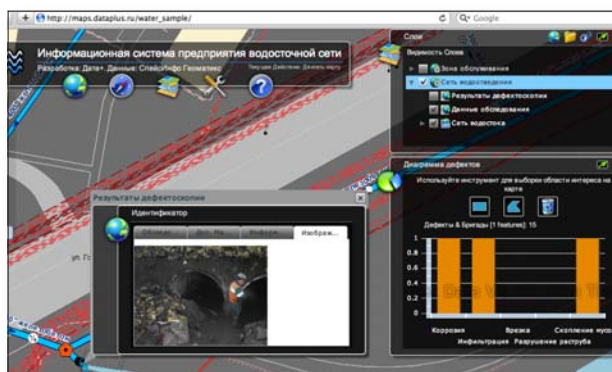


Дополнительные модули ArcGIS Server

- 3D
- Image
- Spatial
- Network
- Data Interoperability
- Geostatistical
- Schematics
- Geoportals
- Workflow Manager

Возможности разработки для ArcGIS Server

ArcGIS Server обеспечивает разработчиков средствами для создания полнофункциональных геоинформационных веб-приложений.



Возможности разработки для ArcGIS Server

- Среда разработчика веб-приложений (ADF) для Java и .NET
- Интеграция с Microsoft Visual Studio 2010, Eclipse и NetBeans IDE
- Элементы управления WEB, поддерживающие AJAX
- Открытые API для SOAP, REST, JavaScript, Adobe Flex и Microsoft Silverlight

Программа поддержки разработчиков — ESRI Developer Network (EDN)

Приобретая годовую подписку на EDN, разработчики получают доступ ко всем возможностям ArcGIS, включая настольные и серверные ГИС. Это позволяет создавать широкий спектр пользовательских ГИС-решений.

Подробнее о программе: www.dataplus.ru/edn



Мобильные ГИС

Решения для мобильных ГИС позволяют легко и быстро перейти от работы в офисе к выполнению полевых работ, с использованием тех же картографических материалов и базовых средств для работы с приложениями и управления данными. Мобильные ГИС — важный компонент поддержания актуальности содержимого корпоративной геоинформационной системы.

Группа мобильных ГИС включает в себя **ArcGIS Mobile**, **ArcPad** и **ArcGIS для смартфонов**.

ArcGIS Mobile

ArcGIS Mobile поддерживает работу с корпоративной ГИС на портативных устройствах с ОС Windows. Позволяет перенести на устройство приложение, привычно оформленные карты и данные. Полностью интегрирован с ArcGIS Server и ArcGIS Desktop. Дает возможность создать приложение без разработки, загрузить в него данные из ГИС организации, в полевых условиях получать информацию (в том числе с помощью GPS/ГЛОНАСС приемников), вносить изменения в данные и синхронизировать изменения с корпоративной ГИС.



ArcGIS Mobile

- Управление картой, редактирование данных в режиме реального времени или автономно
- Поддержка перьевого ввода данных
- Mobile project Center для подготовки и развертывания пользовательских приложений без разработки
- Mobile SDK для разработки приложений на .Net
- Неограниченное количество лицензий в ArcGIS Server Enterprise Advanced
- Одна лицензия бесплатно включена в любой продукт ArcGIS Desktop 10

ArcGIS для смартфонов

ArcGIS для смартфонов - часть системы ArcGIS, обеспечивающая доступ к ГИС-функциям неограниченному кругу пользователей. Это бесплатные приложения и API.

Приложения

- Бесплатно загружаются с Apple App Store или Windows Marketplace
- Просмотр карт и редактирование объектов и атрибутов
- Поиск и обмен картами через ArcGIS Online
- Инструменты поиска, идентификации, измерения и запросов
- ГИС-анализ через задачи геообработки на сервере

API

- Разработка приложений, использующих функциональность ArcGIS Server: отображение карт, геокодирование, геообработка и др.
- Встраивание карт и задач ArcGIS в свои веб-сайты и приложения
- API для iOS, Windows Phone и Android



ArcPad

ArcPad помогает решать такие ГИС-задачи, как отображение данных, GPS навигация, редактирование и ввод пространственных и атрибутивных данных на портативных устройствах.

ArcPad

- Удобная, готовая к использованию ГИС для мобильных устройств
- Поддержка различных приложений для картографирования в поле
- Возможность получения данных с внешних устройств (например, фотоаппаратов)
- Полная совместимость с ArcGIS Desktop и ArcGIS Server
- Может использоваться независимо от других продуктов ArcGIS
- Наличие набора разработчика

Подробнее об ArcGIS: www.dataplus.ru/ArcGIS

ArcGIS Online

ArcGIS Online

Ресурс ArcGIS Online - это базовые картографические данные (включая космоснимки) и инструменты (поиск по адресу, маршрутизация, инструменты обработки данных), предоставляемые в виде Интернет-сервисов.

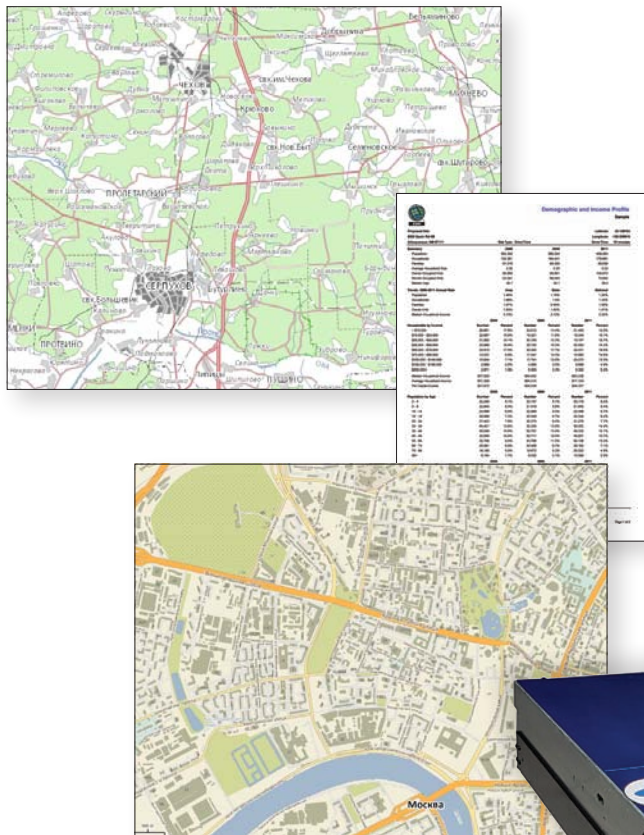
ArcGIS Online поддерживается компанией Esri, используя облачные технологии. Пользователи всех программных продуктов ArcGIS могут бесплатно подключаться к сервисам ArcGIS Online, отображать данные в виде подложки и обращаться к аналитическим инструментам (имеются ограничения).

Пользователи могут сочетать данные ArcGIS Online с собственными данными и могут загружать собственные данные и сервисы на ArcGIS Online для обмена с другими пользователями.



Данные

Компании DATA+ и Esri предлагают не только программное обеспечение для работы с векторными и растровыми географическими данными, но и сами данные — готовые к использованию цифровые материалы и карты, космические и аэрофотоснимки.



Карты городов и улично-дорожной сети

DATA+ и Esri предоставляют данные от ведущих мировых и российских поставщиков. Навигационные данные в форматах ArcGIS подходят для геокодирования, построения маршрутов и решения других аналитических задач.

Бесплатные картографические сервисы Esri

Сервисы Esri возможно использовать в качестве подложки или основы для анализа и в настольных и в серверных продуктах ArcGIS. Базовыми для геопортала или ситуационного центра могут стать сервисы с аэрокосмическими снимками среднего и высокого разрешения, топографической основой, картой улично-дорожной сети и другие данные, которые можно бесплатно подключить в вашу ГИС.

Esri Data & Maps

Более 26 Гб данных, включая изображения и базовые карты, поставляются вместе с программным обеспечением ArcGIS.

ArcGIS Data Appliance

Терабайты данных (карты, космоснимки), полностью готовые для публикации посредством ArcGIS Server, доступны на отдельных устройствах-хранилищах данных. Можно использовать во внутренней сети без выхода в Интернет.

Поддержка и обучение пользователей DATA+

Взаимодействие с нашими клиентами и их поддержка ведется по разным направлениям. Для этого мы проводим ежегодные конференции пользователей и семинары, выпускаем журнал ArcReview, в компании активно работает отдел технической поддержки и учебный центр. Специалисты DATA+ всегда готовы проконсультировать по вопросам использования ГИС в вашей организации, помочь с выбором программного обеспечения, подобрать наилучшие конфигурации именно для вашей организации и отрасли, для решаемых вами задач.

Техническая поддержка

Esri и DATA+ предлагают эффективную программу поддержки пользователей, включающую обновления программного обеспечения, сервис-паки, консультации службы технической поддержки и многие другие преимущества. Затраты на поддержку и обновления ArcGIS легко планировать, поскольку она оплачивается ежегодно, на основании подписки. В течение первого года владения настольными и серверными программными продуктами ArcGIS все услуги по технической поддержке оказываются бесплатно.

www.dataplus.ru/support

Обучение

Учебный центр DATA+, авторизованный компанией Esri на сертификацию учебных центров и инструкторов, проводит обучение начинающих пользователей и опытных специалистов по методикам, разработанным зарубежными и отечественными профессионалами в области ГИС. В сжатые сроки слушатели могут познакомиться с базовой или расширенной функциональностью программных продуктов семейства ArcGIS, овладеть навыками работы с инструментами некоторых дополнительных модулей, подготовиться к администрированию корпоративных баз геоданных и др.

www.dataplus.ru/training

Издательская деятельность

С середины 1997 года DATA+ выпускает ежеквартальное издание «ArcReview — Современные геоинформационные технологии». Журнал посвящен ГИС и технологиям обработки ДДЗ, их использованию в различных отраслях и разнообразных проектах. Задача ArcReview — обмен успешным опытом применения передовых геоинформационных технологий в России и за рубежом. DATA+ обладает лицензией на издательское дело, регулярно издает книги по применению ПО Esri, а также методическую и справочную литературу по геоинформатике.

www.dataplus.ru/arcreview

Проектные работы

DATA+ выполняет широкий спектр проектных работ, включающих разработку и внедрение геоинформационных систем у наших заказчиков и консультационные услуги.

www.dataplus.ru/consulting





О компании Esri

Esri, Inc. — ведущий разработчик программного обеспечения для работы с пространственными данными, лидер мирового рынка геоинформационных систем. Компания Esri основана в 1969 году. Штат сотрудников во всем мире насчитывает более 2750 человек. Сейчас компания Esri входит в число 70 крупнейших ИТ-компаний мира. Более 350 тысяч индивидуальных и корпоративных клиентов в 220 странах используют более миллиона лицензий программных продуктов Esri.

Компания Esri — разработчик полноценных геоинформационных технических решений, работающих как на персональных компьютерах, так и на серверах, мобильных устройствах и в среде Интернет.

Esri CIS представляет компанию Esri в России и большинстве стран СНГ (в Азербайджане, Армении, Беларуси и в странах Средней Азии).

О компании DATA+

DATA+ является дистрибьютором компании Esri CIS. Компания DATA+ занимает лидирующие позиции на российском рынке ИТ в области геоинформационных технологий, консалтинга и создания систем корпоративного уровня. Компания образована в 1992 году и обладает всеми необходимыми ресурсами для выполнения комплексных проектов на основе ГИС, способствующих повышению эффективности работы с пространственно распределенными данными, их всестороннему анализу и принятию управленческих решений на их основе.

Основные направления деятельности:

- консалтинг;
- выполнение проектных работ;
- издательская деятельность;
- продажа программного обеспечения Esri;
- локализация программных продуктов;
- обучение и техническая поддержка пользователей.



Контактная информация

ООО "Дата+"
125445, Россия, Москва,
ул. Смольная, д. 52 стр. 6

Тел. +7 (495) 662-99-79
Факс +7 (495) 445-45-61
market@dataplus.ru
www.dataplus.ru
www.esri-cis.ru

